

Inspiron 15

5000 Series

Quick Start Guide

Stručná úvodní příručka

Gyors üzembe helyezési útmutató

Skrócona instrukcja uruchomienia

Stručná úvodná príručka

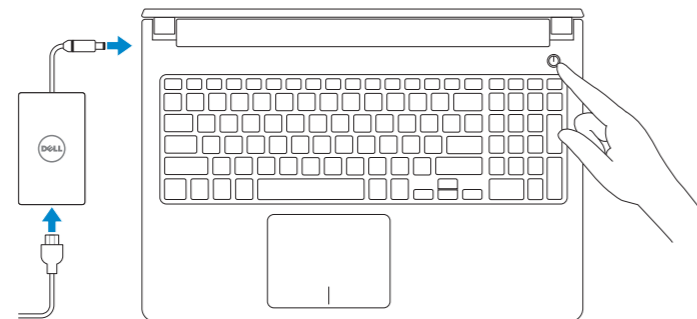
1 Connect the power adapter and press the power button

Připojte napájecí adaptér a stiskněte vypínač

Csatlakoztassa a tápadaptert és nyomja meg a bekapcsológombot

Podłącz zasilacz i naciśnij przycisk zasilania

Zapojte napájací adaptér a stlačte spínač napájania



2 Finish Operating System setup

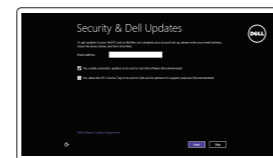
Dokončete nastavení operačního systému

Fejezze be az operációs rendszer beállítását

Skonfiguruj system operacyjny

Dokončite inštaláciu operačného systému

Windows



Enable security and updates

Aktivujte zabezpečení a aktualizace
Kapcsolja be a számítógép védelmét és a frissítéseket

Włącz zabezpieczenia i aktualizacje
Povolte bezpečnostné funkcie a aktualizácie



Connect to your network

Připojte se k síti
Kapcsolódjon a hálózathoz
Nawiąż połączenie z siecią
Pripojte sa k sieti

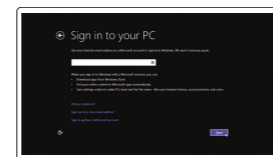
NOTE: If you are connecting to a secured wireless network, enter the password for the wireless network access when prompted.

POZNÁMKA: Pokud se připojíte k zabezpečené bezdrátové síti, na vyzvání zadejte heslo pro přístup k dané bezdrátové síti.

MEGJEGYZÉS: Ha biztonságos vezeték nélküli hálózatra csatlakozik, adja meg a vezeték nélküli hálózat jelszavát, amikor a rendszer kéri.

UWAGA: Jeśli nawiążesz połączenie z zabezpieczoną siecią bezprzewodową, wprowadź hasło dostępu do sieci po wyświetleniu monitu.

POZNÁMKA: Ak sa pripájate k zabezpečenej bezdrôtovej sieti, po vyzvaní zadajte prístupové heslo k bezdrôtovej sieti.



Sign in to your Microsoft account or create a local account

Přihlaste se k účtu Microsoft nebo si vytvořte místní účet

Jelentkezzen be a Microsoft fiókjába, vagy hozzon létre helyi fiókot
Zaloguj się do konta Microsoft albo utwórz konto lokalne

Prihláste sa do konta Microsoft alebo si vytvorte lokálne konto

Ubuntu

Follow the instructions on the screen to finish setup.

Dokončete nastavení podle pokynů na obrazovce.

A beállítás befejezéséhez kövesse a képernyőn megjelenő utasításokat.

Postępuj zgodnie z instrukcjami wyświetlanymi na ekranie, aby ukończyć proces konfiguracji.

Podľa pokynov na obrazovke dokončite nastavenie.

Learn how to use Windows

Návod k použití systému Windows | A Windows használatának ismertetése

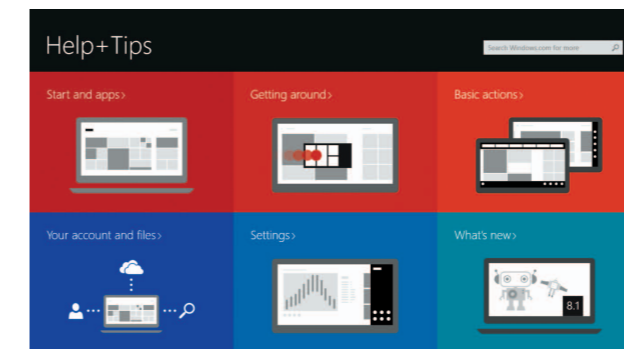
Poznaj system Windows | Informácie o používaní systému Windows



Help and Tips

Rady a nápověda | Súgó és tippék

Pomoc i porady | Pomocnik a rady



Locate your Dell apps in Windows

Umístění aplikací Dell v systému Windows

Keresse meg a Dell alkalmazásait a Windows alatt

Odszukaj aplikacje Dell w systemie Windows

Nájdite svoje aplikácie Dell v systéme Windows



Register your computer

Registrace počítače | Regisztrálja a számítógépét

Zarejestruj komputer | Zarejestrujete si počítač



Dell Backup and Recovery

Dell Backup and Recovery | Dell Biztonsági mentés és helyreállítás

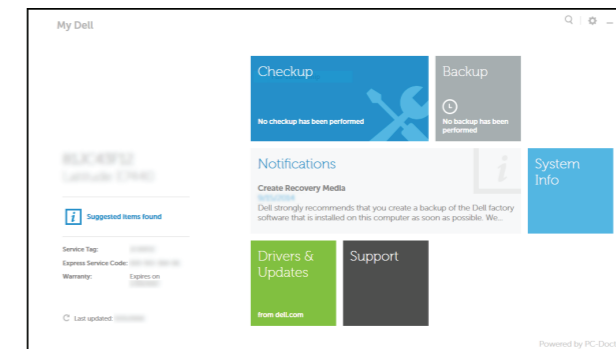
Program Dell Backup and Recovery | Dell Backup and Recovery



My Dell

Můj Dell | Az én Dell számítógépem

Mój Dell | Mój Dell



Product support and manuals

Podpora a příručky k produktům

Terméktámogatás és kézikönyvek

Pomoc techniczna i podręczniki

Podpora a príručky produktu

dell.com/support

dell.com/support/manuals

dell.com/windows8

dell.com/support/linux

Contact Dell

Kontaktujte společnost Dell | Kapcsolatfelvétel a Dell-lel

Kontakt z firmą Dell | Kontaktujte Dell

dell.com/contactdell

Regulatory and safety

Regulace a bezpečnost

Szabályozások és biztonság

Przepisy i bezpieczeństwo

Zákonom vyžadované a bezpečnostné informácie

dell.com/regulatory_compliance

Regulatory model

Směrnicový model | Szabályozó modell

Model | Regulačný model

P51F

Regulatory type

Regulační typ | Szabályozó típus

Typ | Regulačný typ

P51F001

P51F003

Computer model

Model počítače | Számítógép modell

Model komputera | Model počítača

Inspiron 15-5558

Inspiron 15-5551



© 2015 Dell Inc.

© 2015 Microsoft Corporation.

© 2015 Canonical Ltd.



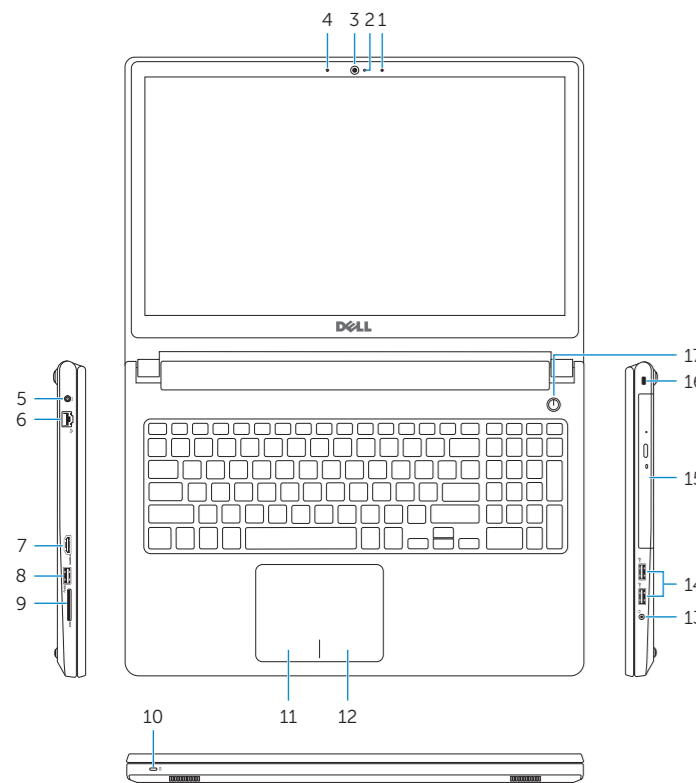
070TMYA00

Printed in China.

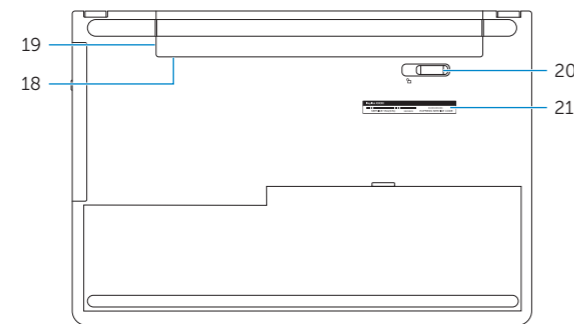
2015-01

Features

Funkce | Jellemzők | Funkcje | Vlastnosti



- | | |
|--|---------------------------------------|
| 1. Right microphone | 11. Left-click area |
| 2. Camera-status light | 12. Right-click area |
| 3. Camera | 13. Headset port |
| 4. Left microphone (Inspiron 15-5558 only) | 14. USB 2.0 ports (2) |
| 5. Power-adapter port | 15. Optical drive |
| 6. Network port (Inspiron 15-5558 only) | 16. Security-cable slot |
| 7. HDMI port | 17. Power button |
| 8. USB 3.0 port | 18. Regulatory label (in battery bay) |
| 9. Media-card reader | 20. Battery-release latch |
| 10. Power and battery-status light/hard-drive activity light | 21. Service Tag label |



- | | |
|---|--|
| 1. Právý mikrofon | 11. Oblast levého kliknutí |
| 2. Indikátor stavu kamery | 12. Oblast pravého kliknutí |
| 3. Kamera | 13. Port pro sluchátka |
| 4. Levý mikrofon (pouze model Inspiron 15-5558) | 14. Porty USB 2.0 (2) |
| 5. Port adaptéru napájení | 15. Optická jednotka |
| 6. Síťový port (pouze model Inspiron 15-5558) | 16. Slot bezpečnostního kabelu |
| 7. Port HDMI | 17. Vypínač |
| 8. Port USB 3.0 | 18. Štítek s informacemi o předpisech (v pozici pro baterii) |
| 9. Čtečka paměťových karet | 19. Baterie |
| 10. Kontrolka napájení a stavu baterie/kontrolka činnosti pevného disku | 20. Uvolňovací pojistka baterie |
| | 21. Štítek Service Tag |

- | | |
|--|---|
| 1. Jobb oldali mikrofon | 11. Bal oldali kattintás terület |
| 2. Kamera állapot jelzőfény | 12. Jobb oldali kattintás terület |
| 3. Kamera | 13. Fejhallgató port |
| 4. Bal oldali mikrofon (csak Inspiron 15-5558 esetén) | 14. USB 2.0 portok (2 db) |
| 5. Tápadapter port | 15. Optikai meghajtó |
| 6. Hálózati port (csak Inspiron 15-5558 esetén) | 16. Biztonsági kábel foglalata |
| 7. HDMI port | 17. Bekapcsológomb |
| 8. USB 3.0 port | 18. Szabályozó címke (az akkumulátor rekeszben) |
| 9. Médiakártya-olvasó | 19. Akkumulátor |
| 10. Bekapcsolást és akkumulátor állapotot jelző fény/merevlemez-meghajtó aktivitás jelzőfény | 20. Akkumulátor kioldó retesz |
| | 21. Szervizcímke |

- | | |
|---|--|
| 1. Mikrofon prawy | 11. Lewy obszar dotyku |
| 2. Lampka stanu kamery | 12. Prawy obszar dotyku |
| 3. Kamera | 13. Gniazdo zestawu słuchawkowego |
| 4. Mikrofon lewy (tylko Inspiron 15-5558) | 14. Porty USB 2.0 (2) |
| 5. Złącze zasilacza | 15. Napęd dysków optycznych |
| 6. Złącze sieciowe (tylko Inspiron 15-5558) | 16. Gniazdo linki antykradzieżowej |
| 7. Złącze HDMI | 17. Przycisk zasilania |
| 8. Port USB 3.0 | 18. Etykieta znamionowa (we wnęce akumulatora) |
| 9. Czytnik kart pamięci | 19. Akumulator |
| 10. Lampka zasilania i stanu akumulatora/lampka aktywności dysku twardego | 20. Zwalniacz zatrzasku akumulatora |
| | 21. Etykieta ze znacznikiem serwisowym |

- | | |
|--|---|
| 1. Právý mikrofón | 13. Zdieľka na slúchadlá |
| 2. Kontrolka stavu kamery | 14. Porty USB 2.0 (2) |
| 3. Kamera | 15. Optická jednotka |
| 4. Ľavý mikrofón (len Inspiron 15-5558) | 16. Otvor pre bezpečnostný kábel |
| 5. Port napájacieho adaptéra | 17. Tlačidlo napájania |
| 6. Sieťový port (len Inspiron 15-5558) | 18. Etiketa o súlade s predpismi (v šachte batérie) |
| 7. Port HDMI | 19. Batéria |
| 8. Port USB 3.0 | 20. Uvoľňovacia poistka batérie |
| 9. Čítačka pamäťových kariet | 21. Servisný štítok |
| 10. Kontrolka stavu napájania a batérie/kontrolka aktivity pevného disku | |
| 11. Oblast kliknutia ľavým tlačidlom | |
| 12. Oblast kliknutia pravým tlačidlom | |

Shortcut keys

Klávesové zkratky | Billentyűkombinációk

Skróty klawiaturowe | Klávesové skratky

- | | |
|------------|---|
| F1 | Mute audio Ztlumení zvuku Hang némítás Wyciszenie dźwięku Stłumienie zvuku |
| F2 | Decrease volume Snižení hlasitosti Hangerő csökkentése Zmniejszenie głośności Zniżenie głośności |
| F3 | Increase volume Zvýšení hlasitosti Hangerő növelése Zwiększenie głośności Zwiększenie głośności |
| F4 | Play previous track/chapter Přehrání předchozí skladby/kapitoly Az előző zeneszám/fejezet lejátszása Poprzedni utwór/rozdział Prehrať predchádzajúcu stopu/kapitolu |
| F5 | Play/Pause Přehrávání/pozastavení Lejátszás/Szünet Odtwarzanie/wstrzymanie Prehrávanie/pozastavenie |
| F6 | Play next track/chapter Přehrání následující skladby/kapitoly Az következő zeneszám/fejezet lejátszása Następny utwór/rozdział Prehrať ďalšiu stopu/kapitolu |
| F8 | Switch to external display Přepnutí na externí displej Váltás külső kijelzőre Przetaczenie na wyświetlacz zewnętrzny Prepnutie na externý displej |
| F9 | Search Hledat Keresés Wyszukiwanie Hírdat |
| F10 | Toggle keyboard backlight (optional) Přepnutí podsvícení klávesnice (volitelné) Billentyűzet háttérvilágításának váltása (opcionális) Przetaczenie podświetlenia klawiatury (opcjonalnie) Prepinanie podsvietenia klávesnice (voliteľné) |
| F11 | Decrease brightness Snižení jasu Fényerő csökkentése Zmniejszenie jasności Zniżenie jasu |

- | | |
|---------------------------|--|
| F12 | Increase brightness Zvýšení jasu Fényerő növelése Zwiększenie jasności Zwiększenie jasu |
| Fn + Esc | Toggle Fn-key lock Přepnutí zámku klávesy Fn Fn-gomb zár ki-/bekapcsolása Przetaczenie klawisza Fn Prepinanie zamknutia klávesu Fn |
| Fn + PrtScr | Turn off/on wireless Zapnutí/vypnutí bezdrátového připojení Vezeték nélküli funkció ki- vagy bekapcsolása Włączenie/wyłączenie sieci bezprzewodowej Vypnutie/zapnutie bezdrôtovej komunikácie |
| Fn + Insert | Put the computer to sleep Přepnutí počítače do režimu spánku A számítógép váltása alvó módba Uśpienie komputera Uvedenie počítača do režimu spánku |
| Fn + H | Toggle between power and battery-status light/hard-drive activity light Přepínání mezi kontrolkou napájení a stavu baterie/kontrolkou činnosti pevného disku A bekapcsolást és akkumulátor állapotot jelző fény és a merevlemez-meghajtó aktivitás jelzőfény közötti váltás Przetacznik lampki zasilania i stanu akumulatora/lampki aktywności dysku twardego Prepinanie medzi kontrolkou stavu napájania a batérie/kontrolkou aktivity pevného disku |

NOTE: For more information, see [Specifications at dell.com/support](https://www.dell.com/support).

POZNÁMKA: Další informace naleznete v části *Specifikace* na webu [dell.com/support](https://www.dell.com/support).

MEGJEGYZÉS: További információkért lásd a *Specifikációkat* a [dell.com/support](https://www.dell.com/support) oldalon.

UWAGA: Aby uzyskać więcej informacji, zobacz *Specyfikacje* na stronie [dell.com/support](https://www.dell.com/support).

POZNÁMKA: Další informácie nájdete pod titulom *Špecifikácie* na stránke [dell.com/support](https://www.dell.com/support).